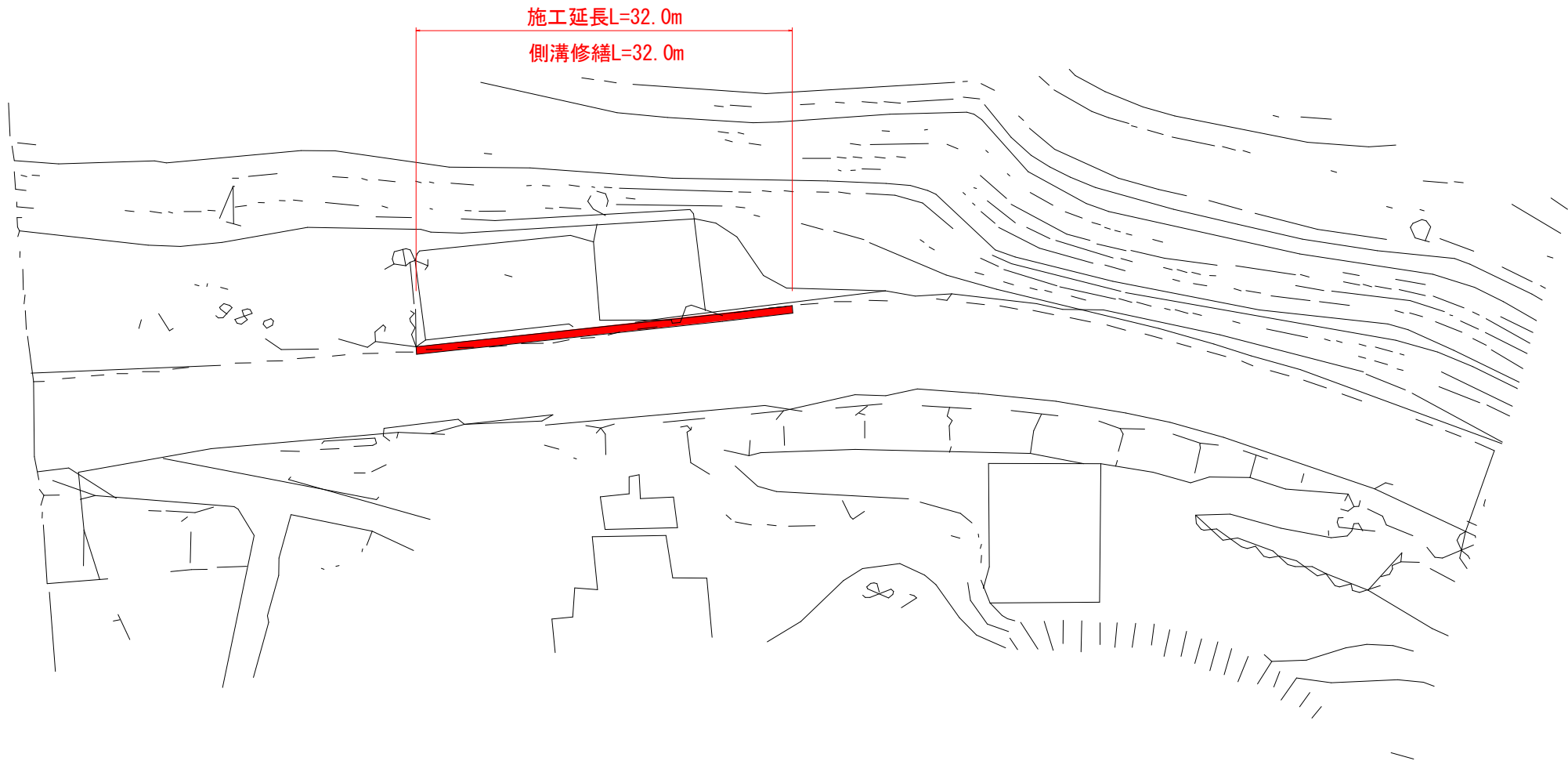
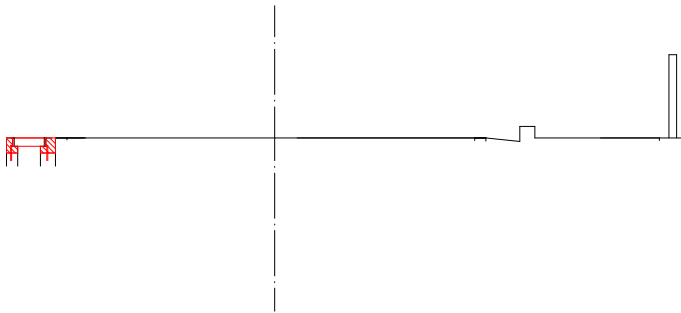


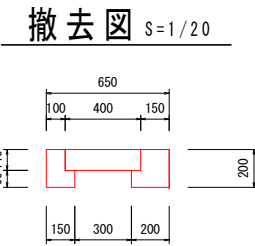
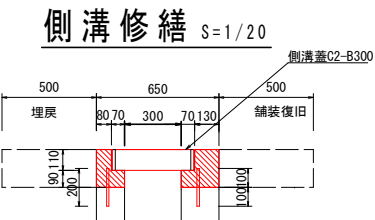
平面図 S=1:250



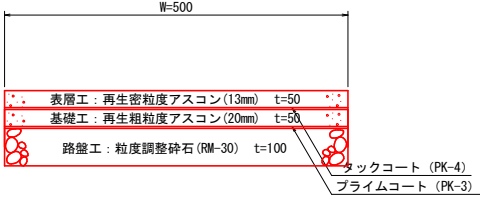
標準断面図 S=1:50



構造図 S=1/20



舗装復旧 S=1:10



10.0m当り			
名 称	算 式	単 位	数 量
コンクリート	$((0.15+0.2) \times 0.2 - (0.07 \times 0.11 \times 2)) \times 10.0$	m <sup>3</sup>	0.546
型枠	$0.20 \times 4 \times 10.0$	m <sup>2</sup>	8.00
鉄筋(SD345D13)	$L=200 \div 500 \times 0.2 \times 10.0 \div 0.5 \times 0.995 \times 2$	kg	7.96
コンクリート取壊	$(0.15+0.2+0.2+0.2+0.3+0.11) \times 10.0$	m <sup>3</sup>	1.03
削孔	$10.0 \times 2 \div 0.5$	孔	40.00
目地材	$(0.15+0.2) \times 0.2 - (0.07+0.11) \times 2$	m <sup>2</sup>	0.05
側溝蓋(C2-B300)	$10.0 \div 0.5$	枚	20.00
床掘	$(0.5 \times 0.1+0.5 \times 0.2) \times 10.0$	m <sup>3</sup>	1.50
埋戻	$0.5 \times 0.2 \times 10.0$	m <sup>3</sup>	1.00
舗装板切断	$10.0 \times 1.0$	m	11.00
舗装版破砕	$0.5 \times 10.0$	m <sup>2</sup>	5.00
上層路盤	$0.5 \times 10.0$	m <sup>2</sup>	5.00
基層	$0.5 \times 10.0$	m <sup>2</sup>	5.00
表層	$0.5 \times 10.0$	m <sup>2</sup>	5.00
区画線	外側線 白線 W=0.15	m	10.00

実施設計図面			
工 事 名	R7那土 国道195号 那賀・吉野 側溝修繕工事		
路線名等	一般国道195号		
工事箇所	那賀郡那賀町吉野		
図 面 名	平面図、標準断面図、構造図		
縮 尺	図 示	図面番号	1 / 1
会 社 名			
事業者名	南部総合県民局 県土整備部〈那賀〉		